

URW-706 (6.0t x 3.0m)

S kapacitou 6 tun již při 3 m a možnosti zdvihnout hák až do výše 19,5 m je URW 706 jeřábem s nejvyšší kapacitou zdvihu. Tento nový jeřáb je obrem ve světě minijeřábů a přesto je se svou šířkou 1600 mm stále dostatečně úzký na to, aby prošel standardními dvojitými dveřmi. UNIC 706 může také operovat s volitelným 3,1 m dlouhým nastavným krákorcem.



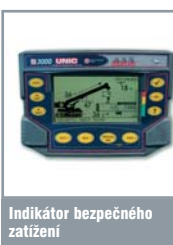
- Nosnost 6.0t x 3.0m
- Celková šíře 1.6m
- Maximální pracovní rádius 18.6m
- Maximální délka ramene 19.2m
- Diesellový pohon s možností elektrických rozvodů
- U elektrického pohonu nedochází ke změně rozměrů
- Dálkové rádiové ovládání ve standardní výbavě
- Vymezení pracovního prostoru
- Volitelný nastavný krákorc
- Volitelný hák
- Omezení výkyvů ramene (volitelné)
- Inteligentní ovladač škrťací klapky - ekonomický i ekologický

Specifikace jeřábu

Kapacita jeřábu	nosnost:	6.0t x 3.0m
Maximální pracovní rádius	max:	18.6m
Maximální výška zdvihu	přibližně:	19.5m (22.7m s krákorcem)
Délka lana	max:	27.75m (4-násobné prověšení), 55.5m (2-ité prověšení), 111m (jednoduché prověšení)
Rozměry	složený:	5610mm (délka) x 1600mm (šířka) x 2185mm (výška)
Hmotnost	bez naložení:	7920kg (8070kg s elektrickým pohonem)
Tlak patek vůči podložce	Vzhledem k velkému množství proměnných Vám tyto hodnoty tlaku patek sdělíme na požádání	
Rychlost háku	přibližně:	11m/min (se 4 vrstvami a 4-násobným prověšením)
Teleskopický systém	délka ramene:	4.80 - 19.20m
	rychlost vysunutí:	14.4m/52 sekund
	typ ramene:	6-ti dílné hydraulicky vysunující se rameno, šestihřanný profil
Úhel/rychlost ramene	přibližně:	0 - 80°/16.0 sekund
Úhel/rychlost otáčení	přibližně:	360° (kontinuálně) 2.5min ⁻¹ (rpm)
Hnací systém	pohon:	hydrostatický, dvourychlostní
	rychlost pojezdu:	0 - 3km/h
	stoupavost:	23°
	délka stopy pásu:	2240mm
	tlak stopy pásu:	87.2kPa (0.89kg/cm ²)
	šířka pásu:	400mm
Motor	výrobce:	Mitsubishi
	palivo:	nafta (možnost kombinace s elektřinou)
	maximální výstup:	23.5kW (32.0PS) / 2500min ⁻¹ (rpm)
	způsob starování:	elektrický
	objem nádrže:	74 litrů
Elektrický motor	výkon:	7.5kW
	napětí:	400v AC 50/60hz
Standardní vybavení	Indikátor bezpečného zatížení, světla signalizující přetížení, inteligentní zvukový varovný systém, dálkové rádiové ovládání, inteligentní ovladač škrťací klapky	
Volitelné vybavení	volitelný nastavný krákorc, volitelný hák, kladka s dvojitým prověšením, jednoduchá kladka, rozvody pro elektrický pohon (400v), šedé pásy šetrné k povrchu, omezení výkyvů ramene	



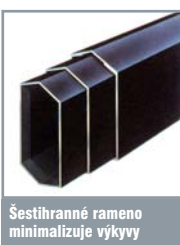
Ochranný systém proti zablokování háku



Indikátor bezpečného zatížení

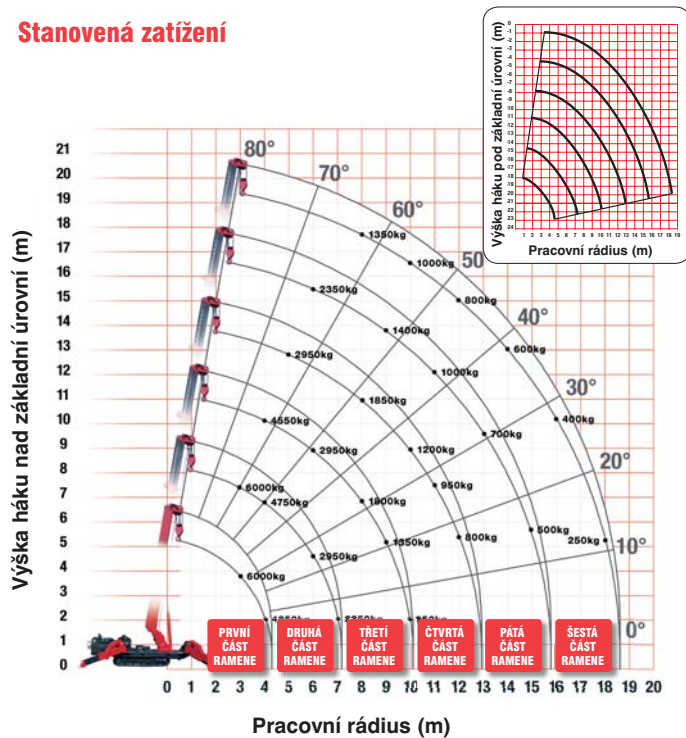


Světla signalizující přetížení + automatické zastavení + alarm

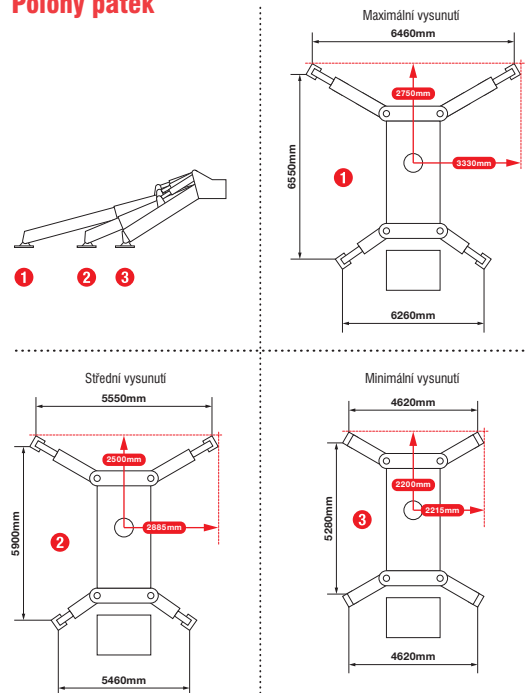


Šestihřanné rameno minimalizuje výkyvy

Stanovená zatížení



Polohy patek



PRVNÍ ČÁST RAMENE

PRVNÍ ČÁST RAMENE VYSUNUTA DÉLKA RAMENE: 4.8M

Pracovní rádius	m	do 2.7	3.0	3.5	4.0	4.3	
Patky	Vysunutě na maximum	kg	6,000	6,000	5,450	4,850	3,950
	Středně vysunutě	kg	6,000	6,000	5,450	4,850	3,950
	Vysunutě na minimum	kg	6,000	6,000	5,450	4,550	3,750

DRUHÁ ČÁST RAMENE

DRUHÁ ČÁST RAMENE VYSUNUTA DÉLKA RAMENE: 4.8 - 7.7M

Pracovní rádius	m	do 2.0	3.0	3.5	4.0	5.0	6.0	7.0	7.2	
Patky	Vysunutě na maximum	kg	6,000	6,000	5,350	4,750	3,750	2,950	2,250	2,000
	Středně vysunutě	kg	6,000	6,000	5,350	4,750	3,750	2,450	1,700	1,550
	Vysunutě na minimum	kg	6,000	6,000	5,350	4,650	2,550	1,650	1,150	1,050

TŘETÍ ČÁST RAMENE

TŘETÍ ČÁST RAMENE VYSUNUTA DÉLKA RAMENE: 7.7 - 10.6M

Pracovní rádius	m	do 2.7	4.0	5.0	6.0	7.0	8.0	9.0	10.0	10.1	
Patky	Vysunutě na maximum	kg	4,550	4,550	3,650	2,950	2,400	1,800	1,350	950	950
	Středně vysunutě	kg	4,550	4,550	3,650	2,950	1,750	1,300	950	700	700
	Vysunutě na minimum	kg	4,550	4,550	2,650	1,700	1,200	850	650	450	400

ČTVRTÁ ČÁST RAMENE

ČTVRTÁ ČÁST RAMENE VYSUNUTA DÉLKA RAMENE: 10.6 - 13.5M

Pracovní rádius	m	do 5.0	6.0	7.0	8.0	9.0	10.0	11.0	12.0	12.9	
Patky	Vysunutě na maximum	kg	2,950	2,550	2,150	1,850	1,500	1,200	950	800	450
	Středně vysunutě	kg	2,950	2,550	1,850	1,400	1,100	850	650	550	400
	Vysunutě na minimum	kg	2,750	1,850	1,300	1,000	750	550	430	330	240

PÁTÁ ČÁST RAMENE

PÁTÁ ČÁST RAMENE VYSUNUTA DÉLKA RAMENE: 13.5 - 16.3M

Pracovní rádius	m	do 6.0	8.0	9.0	10.0	11.0	12.0	13.0	14.0	15.0	15.8	
Patky	Vysunutě na maximum	kg	2,350	1,700	1,400	1,200	1,000	850	700	600	500	400
	Středně vysunutě	kg	2,350	1,500	1,150	950	750	600	500	400	300	250
	Vysunutě na minimum	kg	1,950	1,050	800	650	500	400	300	230	170	130

ŠESTÁ ČÁST RAMENE

ŠESTÁ ČÁST RAMENE VYSUNUTA DÉLKA RAMENE: 16.3 - 19.2M

Pracovní rádius	m	do 8.0	10.0	12.0	14.0	16.0	18.0	18.6	
Patky	Vysunutě na maximum	kg	1,350	1,000	800	600	400	250	200
	Středně vysunutě	kg	1,350	1,000	650	450	300	200	150
	Vysunutě na minimum	kg	1,100	700	450	280	170	90	60